

Sample Ballot

General and Special Elections
November 3, 2020
Lubbock County

Elecciones General y Especial
3 de noviembre, 2020
Condado de Lubbock

Precinct 041-IISD-IDAL
Precinto 041-IISD-IDAL

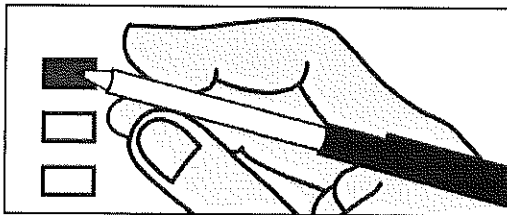
Page 1 of 5
Página 1 de 5

Instructions:

Please use a black or blue ink pen to mark your ballot.
To vote for your choice in each contest, completely fill
in the box next to your choice.

Instrucciones:

Por favor utilice una pluma de tinta negra o azul para
marcar su boleta. Para votar por su opción en cada
concurso, llene completamente la casilla de su selección.



President / Vice President

Presidente / y Vice Presidente

Vote for none or one.
Vote por ninguno o uno.

- Donald J. Trump / Michael R. Pence REP REP
- Joseph R. Biden / Kamala D. Harris DEM DEM
- Jo Jorgensen / Jeremy "Spike" Cohen LIB LIB
- Howie Hawkins / Angela Walker GRN GRN
-

Write-in Escribir en

United States Senator

Senador de los Estados Unidos

Vote for none or one.
Vote por ninguno o uno.

- John Cornyn REP REP
- Mary "MJ" Hegar DEM DEM
- Kerry Douglas McKennon LIB LIB
-

Write-in Escribir en

United States Representative, District 19

Representante de los Estados Unidos, Distrito Núm 19

Vote for none or one.
Vote por ninguno o uno.

- Jodey C. Arrington REP REP
- Tom Watson DEM DEM
- Joe Burnes LIB LIB

Railroad Commissioner

Comisionado de Ferrocarriles

Vote for none or one.
Vote por ninguno o uno.

- James "Jim" Wright REP REP
- Chrysta Castañeda DEM DEM
- Matt Sterett LIB LIB

2
19426

Sample Ballot

General and Special Elections
November 3, 2020
Lubbock County
Elecciones General y Especial
3 de noviembre, 2020
Condado de Lubbock

Precinct 041-IISD-IDAL
Precinto 041-IISD-IDAL

Page 2 of 5
Página 2 de 5

19426 2

Chief Justice, Supreme Court

Juez Presidente, Corte Suprema

Vote for none or one.
Vote por ninguno o uno.

Nathan Hecht REP REP

Amy Clark Meachum DEM DEM

Mark Ash LIB LIB

Justice, Supreme Court, Place 6, Unexpired Term

Juez, Corte Suprema, Lugar Núm 6, Duración Restante del Cargo

Vote for none or one.
Vote por ninguno o uno.

Jane Bland REP REP

Kathy Cheng DEM DEM

Justice, Supreme Court, Place 7

Juez, Corte Suprema, Lugar Núm 7

Vote for none or one.
Vote por ninguno o uno.

Jeff Boyd REP REP

Staci Williams DEM DEM

William Bryan Strange III LIB LIB

Justice, Supreme Court, Place 8

Juez, Corte Suprema, Lugar Núm 8

Vote for none or one.
Vote por ninguno o uno.

Brett Busby REP REP

Gisela D. Triana DEM DEM

Tom Oxford LIB LIB

Judge, Court of Criminal Appeals, Place 3

Juez, Corte de Apelaciones Criminales, Lugar Núm 3

Vote for none or one.
Vote por ninguno o uno.

Bert Richardson REP REP

Elizabeth Davis Frizell DEM DEM

Judge, Court of Criminal Appeals, Place 4

Juez, Corte de Apelaciones Criminales, Lugar Núm 4

Vote for none or one.
Vote por ninguno o uno.

Kevin Patrick Yeary REP REP

Tina Clinton DEM DEM

Judge, Court of Criminal Appeals, Place 9

Juez, Corte de Apelaciones Criminales, Lugar Núm 9

Vote for none or one.
Vote por ninguno o uno.

David Newell REP REP

Brandon Birmingham DEM DEM

Sample Ballot

General and Special Elections

November 3, 2020

Lubbock County

Elecciones General y Especial

3 de noviembre, 2020

Condado de Lubbock

Precinct 041-IISD-IDAL

Precinto 041-IISD-IDAL

Page 3 of 5

Página 3 de 5

2
19426

Member, State Board of Education, District 15
Miembro, Junta Estatal de Educación Pública, Distrito Núm 15

Vote for none or one.
Vote por ninguno o uno.

Jay Johnson REP REP

John Betancourt DEM DEM

State Senator, District 28
Senador Estatal, Distrito Núm 28

Vote for none or one.
Vote por ninguno o uno.

Charles Perry REP REP

State Representative, District 83
Representante Estatal, Distrito Núm 83

Vote for none or one.
Vote por ninguno o uno.

Dustin Burrows REP REP

Addison Perry-Franks DEM DEM

Chief Justice, 7th Court of Appeals District
Juez Presidente, Corte de Apelaciones, Distrito Núm 7

Vote for none or one.
Vote por ninguno o uno.

Brian Quinn REP REP

Justice, 7th Court of Appeals District, Place 4 - Unexpired Term
Juez, Corte de Apelaciones, Distrito Núm 7, Lugar Núm 4 - Duración Restante del Cargo

Vote for none or one.
Vote por ninguno o uno.

Larry Doss REP REP

District Judge, 72nd Judicial District
Juez del Distrito, Distrito Judicial Núm 72

Vote for none or one.
Vote por ninguno o uno.

Ruben G. Reyes REP REP

District Judge, 99th Judicial District
Juez del Distrito, Distrito Judicial Núm 99

Vote for none or one.
Vote por ninguno o uno.

Phillip Hays REP REP

District Judge, 140th Judicial District
Juez del Distrito, Distrito Judicial Núm 140

Vote for none or one.
Vote por ninguno o uno.

Douglas H. Freitag REP REP

Sheriff
Sherife

Vote for none or one.
Vote por ninguno o uno.

Kelly S. Rowe REP REP

Sample Ballot

General and Special Elections
November 3, 2020
Lubbock County
Elecciones General y Especial
3 de noviembre, 2020
Condado de Lubbock

Precinct 041-IISD-IDAL
Precinto 041-IISD-IDAL

Page 4 of 5
Página 4 de 5

19426 2

County Tax Assessor-Collector
Asesor-Collector de Impuestos del Condado
Vote for none or one.
Vote por ninguno o uno.
 Ronnie Keister REP REP

County Commissioner, Precinct 3
Comisionado del Condado, Distrito Electoral Núm 3
Vote for none or one.
Vote por ninguno o uno.
 Cary W. Shaw REP REP
 Gilbert Flores DEM DEM

Constable, Precinct 3
Condestable, Distrito Electoral Núm 3
Vote for none or one.
Vote por ninguno o uno.
 Marina Garcia DEM DEM

City of Idalou
Ciudad de Idalou
Idalou Council Member
Miembro del Consejo de Idalou
Vote for none, one, two or three.
Vote por ninguno, uno, dos o tres.
 Brendi Pierce
 Kyle DuBois
 Eric Geiser
 Albert Bravo
 John Kimmel

City of Idalou, Special Election, Proposition A
Elección Especial de la Ciudad de Idalou, Propuesta A
Vote For or Against.
Vote A Favor o En Contra.
The reauthorization of the local sales and use tax in Idalou at the rate of one-quarter of one percent to continue providing revenue for maintenance and repair of municipal streets.
La reautorización del impuesto local sobre ventas y uso en Idalou a la tasa de cero punto veinticinco por ciento (0.25%) a fin de continuar proporcionando ingresos para el mantenimiento y reparación de las calles municipales.
 For A Favor
 Against En Contra

Sample Ballot

General and Special Elections

November 3, 2020

Lubbock County

Elecciones General y Especial

3 de noviembre, 2020

Condado de Lubbock

Precinct 041-IISD-IDAL

Precinto 041-IISD-IDAL

Page 5 of 5

Página 5 de 5

19426 2

Idalou Independent School District
Distrito Escolar Independiente de Idalou

Idalou ISD Trustee, Place 3
Fideicomisario del Distrito Escolar Independiente de Idalou, Lugar Núm 3

Vote for none or one.
Vote por ninguno o uno.

- Julie McGehee

- Nick Martin

"Unopposed Candidate Declared Elected"
Idalou ISD Trustee, Place 1
Jay Sage

"Candidato Sin Oposición Declarado Electo"
Fideicomisario del Distrito Escolar Independiente de Idalou, Lugar Núm 1
Jay Sage

"Unopposed Candidate Declared Elected"
Idalou ISD Trustee, Place 2
Phillip Hernandez

"Candidato Sin Oposición Declarado Electo"
Fideicomisario del Distrito Escolar Independiente de Idalou, Lugar Núm 2
Phillip Hernandez

"Unopposed Candidate Declared Elected"
Idalou ISD Trustee, Place 4
Matt Pierce

"Candidato Sin Oposición Declarado Electo"
Fideicomisario del Distrito Escolar Independiente de Idalou, Lugar Núm 4
Matt Pierce

Buffalo Springs Lake, Administered by Lubbock County Water Control and Improvement District #1
Buffalo Springs Lake, Administrado de parte del Mejoramiento y Control de Agua del Condado de Lubbock Distrito Núm 1

LCWCID Director, Precinct 3
LCWCID Director, Distrito Electoral Núm 3

Vote for none or one.
Vote por ninguno o uno.

- Christopher Toelle

- John Kimmel

- Wendell Bostwick

- Johnny Stone

- Michael Shobe

LCWCID Director, At-Large
LCWCID Director, Sin Limites

Vote for none or one.
Vote por ninguno o uno.

- Tony Renteria

- Tom Keisling

This page intentionally left blank / Esta página se deja intencionalmente en blanco